

SEMANA DE 31.05 A 06.06.19  
ESTE SUPLEMENTO FAZ PARTE DA EDIÇÃO N.º 14 587 DO CORREIO  
DA MANHÃ E NÃO PODE SER VENDIDO SEPARADAMENTE

**CORREIO**  
da manhã

# sexta

TV & LAZER

**JORNALISTA  
SÓ CONHECEU  
PAI AOS 11 ANOS  
MAS OS DOIS  
TINHAM-SE UNIDO  
NO GRANDE  
MOMENTO DE DOR  
DA PIVÔ. AMIGOS  
TEMEM NOVA  
DEPRESSÃO**

JUDITE SOUSA P.03

## Sofre com morte do pai

# Segredo de família



CRISTINA FERREIRA P. 14

### A primeira grande derrota

'Gordo' tira rainha da  
televisão da liderança e  
faz tremer apresentadora



ESTORIL P. 46

### Ciclistas cumprem espírito de 'Le Mans'

São 24 horas  
a pedalar  
no autódromo

FESTA P. 30

### Lisboa na rua vive santos populares

VEJA A GRELHA COMPLETA DE PROGRAMAÇÃO DE 25 CANAIS P. 57



NO ALTO ALENTEJO, NUMA HERDADE PERTO DE ESTREMOZ, EXISTE UM HOTEL QUE CONCILIA AQUILO QUE DE MELHOR A REGIÃO TEM PARA OFERECER

# ARTE E REQUINTE

## UM REFÚGIO COM UMA AMPLA VISTA PARA A PLANÍCIE ALENTEJANA

**NA HERDADE DAS FREIRAS, EM ESTREMOZ, surge um lugar pensado ao pormenor desde 2011. Uma guesthouse com um conceito intimista** para momentos românticos, com um pôr do sol diferente no meio da planície alentejana.

O Dá Licença surge da cor-

tesia utilizada nas aulas de equitação que os proprietários, Vítor Borges e o francês Franck Laigneau, frequentavam.

A expressão utilizada por quem entrava no picadeiro era, então, Dá Licença. Para Vítor Borges, algo que está a cair em desuso, um sinónimo de convite para que se possa partilhar o espaço de uma forma o mais



simpática possível.

Este é um lugar luxuoso, num terreno de reserva ecológica, onde a natureza e a arte se contemplam. Pensado para momentos especiais.

Todos os espaços são decorados com obras de arte, peças originais e com adaptações aos traços alentejanos.

Há uma aposta na valoriza-







UM TERRENO COM 120 HECTARES QUE PERMITE DESFRUTAR DE UMA EXPERIÊNCIA DE AGROTURISMO ONDE A ARTE E A NATUREZA SE COMPLETAM

ção das matérias-primas da região que exporta o mármore. A cultura de trabalhar esta matéria e torná-la objeto não era comum, mas há cerca de um ano que ali virou tendência.

Em conjunto com artesãos e escultores da região pretendeu-se desde então mostrar aquilo que de melhor podem oferecer. ■

## ONDE COMER E O QUE FAZER

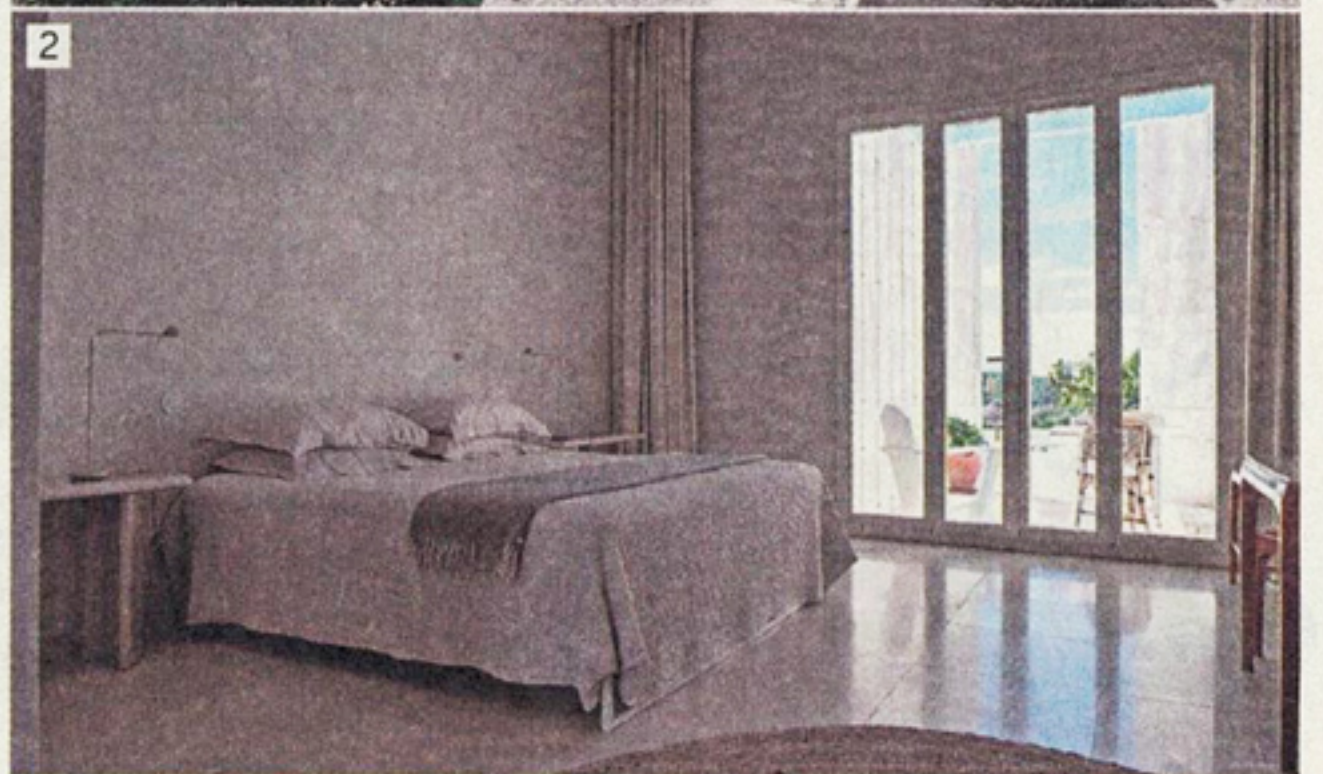
**CASTELOS.** Localizados no concelho de Estremoz, os castelos de Evoramonte e Estremoz apresentam uma arquitetura diferente. A história é relevante. ■



**Bonecos de Estremoz.** Em 2017, o artesanato de figuras de barro foi integrado pela UNESCO na Lista do Património Cultural Imaterial da Humanidade. ■



**Mercearia Gadanha.** Restaurante localizado em Estremoz, onde se podem apreciar os vinhos e petiscos alentejanos. Conta com um espaço de mercearia. ■



1. HOTEL PERMITE APRECIAR AS PAISAGENS ALENTEJANAS SOBRE A SERRA D'OSSA 2. A LUZ INUNDA OS QUARTOS, CADA UM DELES DECORADO COM PEÇAS DIFERENTES 3. SÃO DUAS AS PISCINAS DISPONÍVEIS NO EXTERIOR DO ESPAÇO TURÍSTICO. NO INTERIOR ENCONTRAM-SE MAIS DUAS, LIGADAS ÀS SUITES E COM ÁGUA SALGADA